

Dépliants Din Large

Portrait - 3 plis roulé

Version: Rev20251211

échelle 1:1

Plan par étapes

- 1 Laissez le format inchangé & composez le fichier dans le calque "**Composition**".
- 2 Respectez, lors de la mise en pages, les directives reprises dans le document "**Livrer**" correspondant à l'article que vous avez choisi.
- 3 Sauvegardez le fichier en tant que fichier PDF sans traits de coupe ni fond perdu. Vérifiez que votre PDF réponde bien à tous les critères avant de le livrer.

Informations Supplémentaires

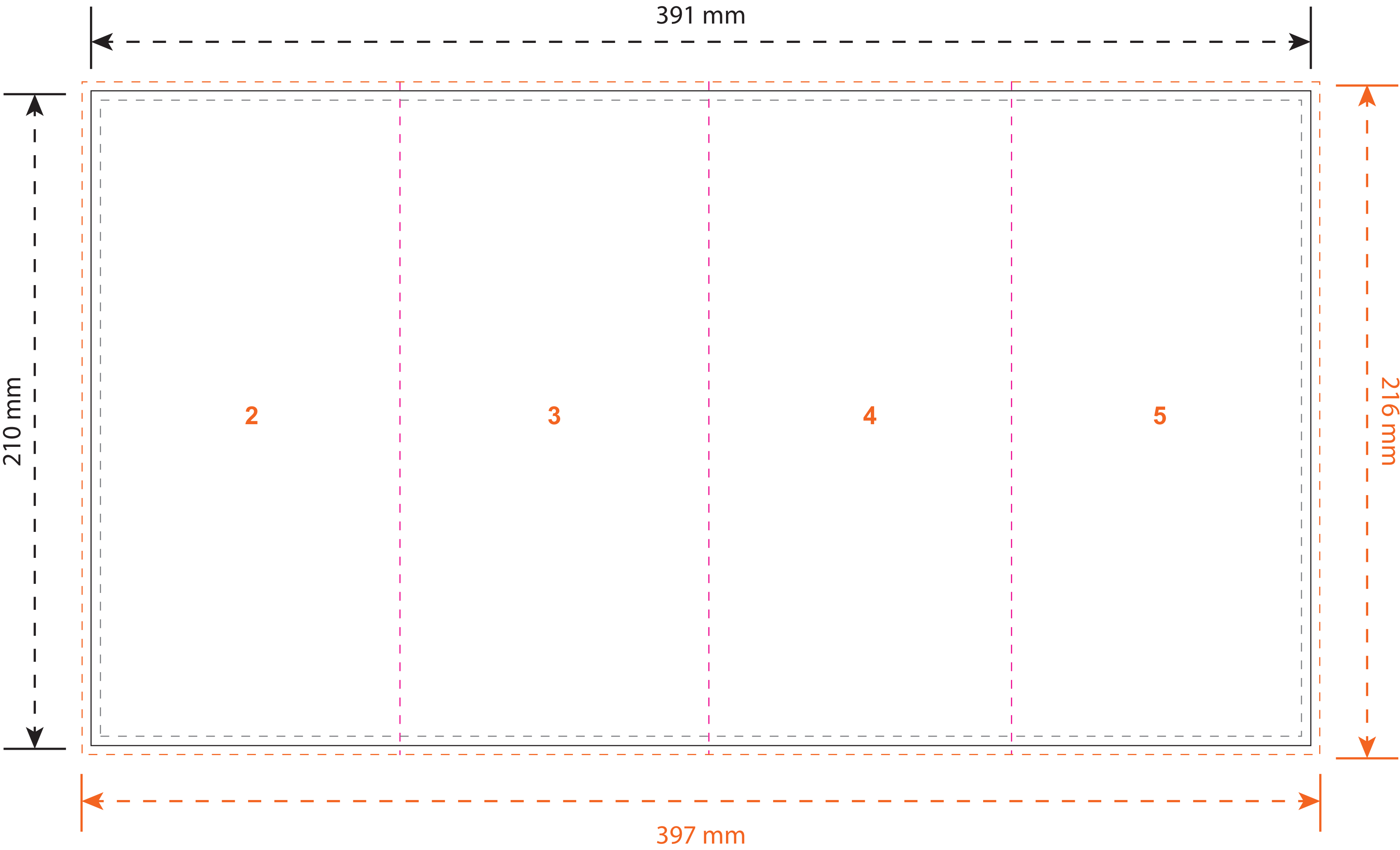
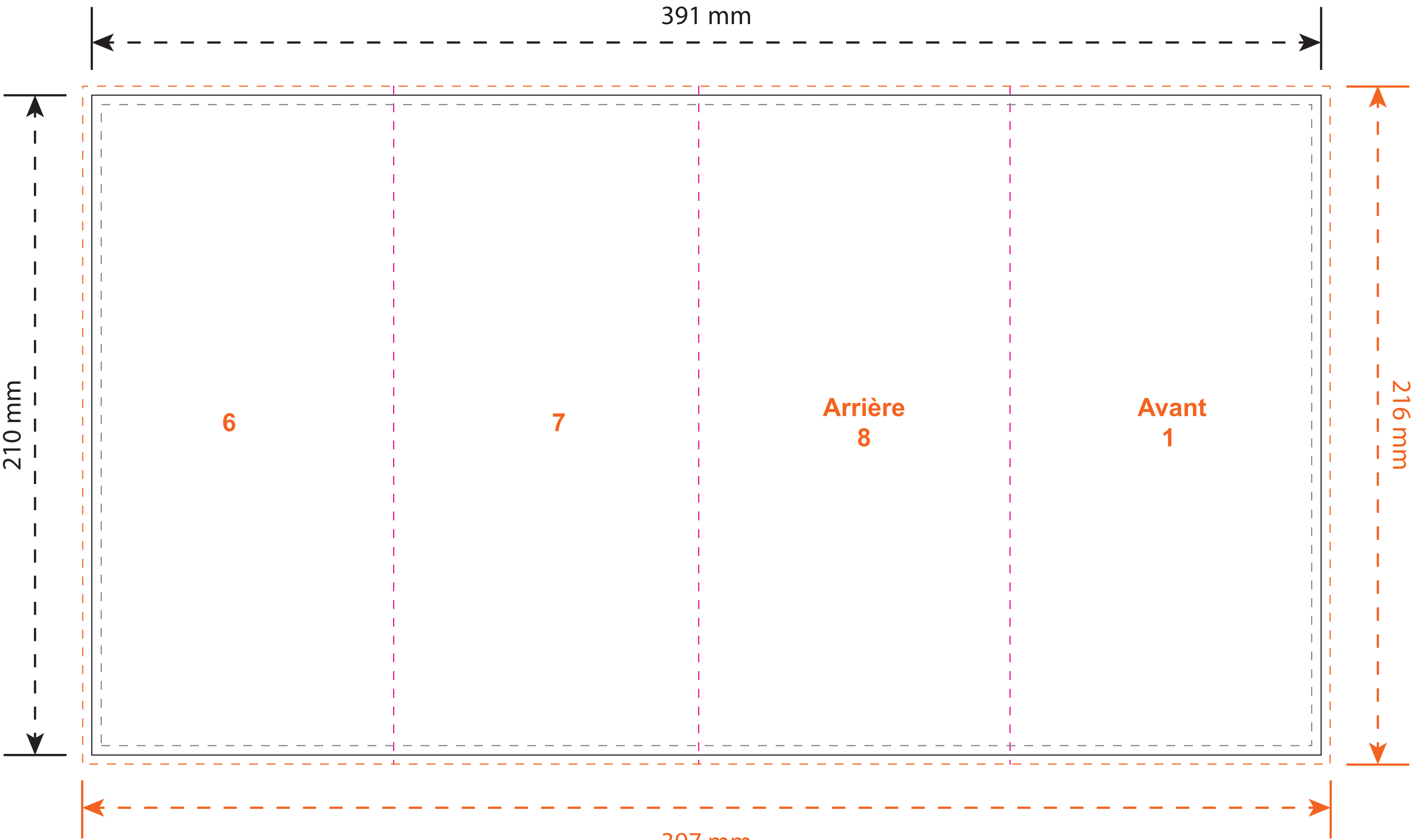
Vous ne travaillez pas depuis Adobe Illustrator ? Supprimez dans ce cas tout ce qui ne doit pas être imprimé ainsi que les calques "**Template**" et "**Information**".

N'utilisez aucune nuance du gabarit. Les objets incluant "**DwD**" dans le nom de couleur sont susceptibles d'être supprimés.

Livrez votre fichier au format **397 x 216 mm**.

Légende

- Format à livrer avec débord.
 - Format net fini.
 - Conseil relatif à la marge de sécurité.
 - Zone à imprimer
 - Ligne de pli ou de rainage
- Les articles dans cette couleur sont illustratifs.
- Les articles dans cette couleur sont (semi-)transparents.
- Les articles dans cette couleur sont optionnels et dépendent des options de l'article choisi.



6

7

Arrière
8

Avant
1

2

3

4

5